

Tervetuloa Seinäjoen Työterveyden etäpalveluihin

Hoitajat: Saat yhteyden hoidontarpeenarvioon arkisin ma-to klo 8.00-11.00 ja 13.00-15.00 sekä pe klo 8.00-12.00 välisenä aikana.

Kiireetön chat: Kiireettömissä tilanteissa voit viestitellä oman työpaikkasi työterveyshoitajan kanssa. Viestin lisäksi voit tarvittaessa lähettää sovelluksessa kuvia tai videotiedostoja asiainnin sujuvoittamiseksi. Palvelu on auki 24/7. Vastaus 1-5 arkipäivän kuluessa.

Videovastaanotto: Vain ajanvarauksella

Palveluun kirjaudutaan pankkitunnuksilla tai mobiilivarmenteella.

Palvelut ovat käytössä niillä asiakkailla, joiden työnantaja on tehnyt etäpalvelusopimuksen kanssamme.


Löytyy myös tulevaisuudessa mobiilisovelluksena puhelimesi sovelluskaupasta.

Kirjaudu sisään

Kirjautuminen tapahtuu pankkitunnuksilla tai mobiilivarmenteella.

Kirjaudu sisään

Kieli / Language



1. Kirjautuminen sähköisiin palveluihin, kuten videovastaanotolle tapahtuu ”kirjaudu sisään” -painikkeen takaa pankkitunnuksilla tai mobiilivarmenteella

Viestintä

Aloita uusi hoitajachat
ark. 8-11 ja 13-15
pe 8-12

Kiireetön viesti
Viesti työpaikkasi työterveyshoitajalle

Muut palvelut

Videovastaanotto
vain ajanvarauksella

Terveyskylä

OmaKanta

Duodecim Terveyskirjasto

Laboratorio

Lääkärichat

Ajanvaraus

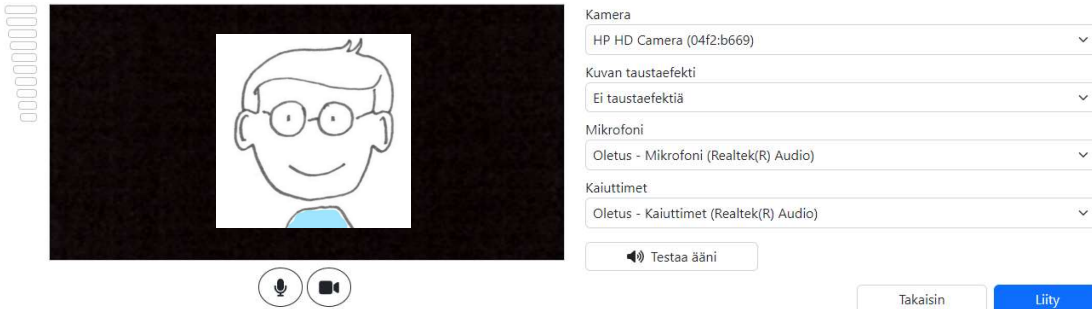
Työterveystiimisi

Hoitaja Heluna

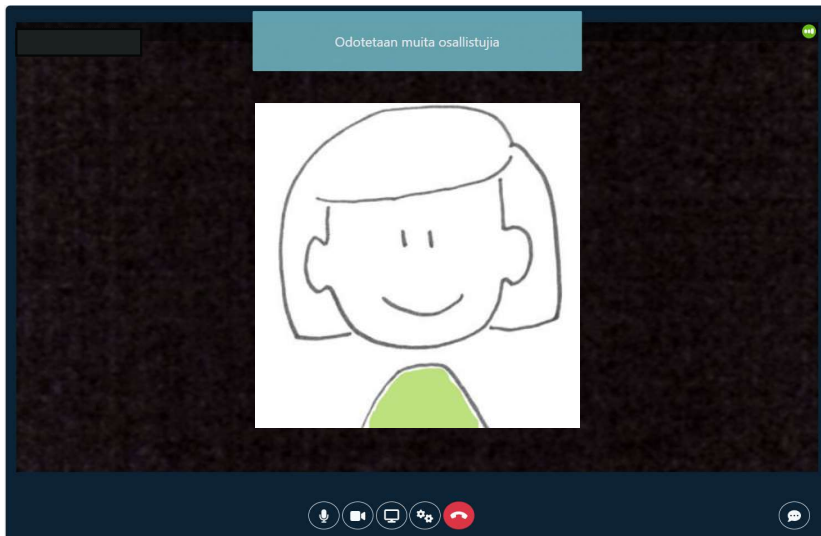
2. Sähköisistä palveluista valitse ”muut palvelut” –kohdasta videovastaanotto.

Valitse ääni- ja kuva -asetukset videovastaanotolle

Kun olet testannut että kuva ja ääni toimii, liity videopuheluun alta Liity napilla. Ohjeita yleisimpiin ongelmatilanteisiin löydät [täältä](#)



3. Voit testata ääniyhteyden ja kamerasi toimivuuden. Huomioi että sekä mikrofoni että kamerasi ovat päällä. Muista liittyä keskusteluun ”liity” -napista



4. Sitten odottelet että lääkäri tai hoitaja tulee kanssasi linjoille. Vastaanoton saat lopetettua punaisesta luurikuvakkeesta.

21.5.2024

Ohje videovastaanottoon